



Pintável



Elevado poder Colagem



Sem Solventes



Resiste à Temperatura



Resiste U.V.



RESISTENTE À ÁGUA - D4
EXCELENTE ADERÊNCIA
PINTÁVEL E LIXÁVEL
INTERIORES E EXTERIORES



VALIDADE



ARMAZENAGEM



CAPACIDADE



INTERIOR
EXTERIOR



PRODUTOS ASSOCIADOS

Pistola de aplicação	005001000000
Corta cartuchos	000884260000

Cola e Veda Classic

Vedante cola, com base poliuretano (PU) que cura em contacto com a atmosfera, com excelentes características de colagem, vedação e estanquidade de juntas em diversos tipos de substratos da construção civil.

Pode ser pintado, envernizado e polido depois de seco.



CARACTERÍSTICAS

- Cura em contacto com a atmosfera;
- Excelente adesão em substratos porosos e não porosos;
- Fácil extrusão;
- Boa resistência térmica (-30°C a +80°C);
- Permanece elástico depois de curado;
- Boa resistência a substâncias químicas;
- Pintável e envernizável depois de seco;
- Não altera o volume depois de seco.



RESTRIÇÕES DE USO

Não usar em:

- Ambientes ricos em cloro como piscinas, spas;
- Materiais contendo betumes e/ou asfaltos;
- Situações que impliquem a imersão permanente em água salgada;
- Em betão fresco com menos de 28 dias de cura;
- Grande exposição a solventes orgânicos, ácidos e materiais alcalinos;
- Vedações e colagem de vidros;
- Temperaturas abaixo dos +5°C e superiores a +35°C;
- Substratos de polietileno, polipropileno e silicone.



CAMPOS APLICAÇÃO

- Selagem e montagem de janelas de alumínio e madeira;
- selagem de condutas de ar condicionado;
- Colagem de caleiras;
- Selagem de juntas de painéis;
- Juntas de pavimentos;
- Selagem de rodapés.

ONDE ADERE



Vidro



Betão



Cerâmica



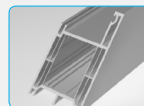
Inox



Aço/ Ferro



Alumínio



PVC



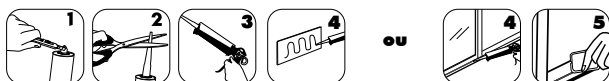
Madeira





MODO APLICAÇÃO

As superfícies devem estar secas, desengorduradas e livres de partículas. Aplicar o produto a uma temperatura entre +5°C e +35°C. O cordão aplicado deve ser uniforme. Para obter uma fixação eficiente manter os substratos a colar pressionados de forma firme durante o período de cura com um grampo de aperto durante aproximadamente 20 minutos. O tempo de cura deste produto está substancialmente dependente da temperatura ambiente, humidade e espessura do cordão.

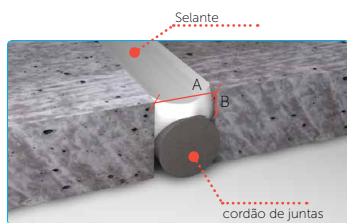


ARMAZENAGEM

Prazo de validade: 9 meses após a data de enchimento, com os cartuchos hermeticamente fechados e armazenados em local seco, fresco e arejado, a uma temperatura entre +5°C e +25°C. A armazenagem e transporte a temperaturas superiores, implica uma redução do prazo de validade. O prazo de validade está impresso no topo do cartucho.



(JUNTAS) DIMENSÃO MÍNIMA RECOMENDADA



Largura mínima (A): 10mm
Profundidade mínima (B): 5mm

Recomendação:
 $A=2 \times B$

* Recomenda-se a utilização de cordão de juntas para evitar o contacto tripontual do selante.



TABELA LOGÍSTICA

Código	Descrição	Cor	Qtd. cx	Qtd. Palete	EAN
003051000000	Cola e Veda Classic Branco		12 uni.	1248 uni.	5603648666710
003061000000	Cola e Veda Classic Cinza		12 uni.	1248 uni.	5603648666727



DADOS TÉCNICOS

	NORMA	VALOR	UNIDADE
Base química	-	Poliuretano	-
Densidade	DIN 53 479	1,15	g/cm ³
Dureza	DIN 53 505	40 ± 5	Shore A
Formação de película*	-	60 - 90	min
Tempo de cura total*	-	2	mm/dia
Temperatura aplicação	-	+5 a +35	°C
Capacidade mov. junta	-	12,5	%
Alongamento rutura	ISO 8339	500	%
Resistência ao rasgão	DIN 53 515	10	N/m
Resistência térmica	-	-30 a +80	°C

* As especificações mencionadas na tabela técnica podem registar alterações significativas de acordo com os índices de humidade e temperatura



TABELA DE RENDIMENTO (METROS LINEARES)

Profundidade da junta (mm) (B)	Largura da junta (mm) (A)			
	5	10	15	20
5	12	6	4	3
10	6	3	2	1.5
15	4	2	1.3	1
20	3	1.5	1	0.75

NOTA: Valores Indicativos

Ficha técnica e de segurança disponível sobre pedido:

✉ scpdistribuiçao@pecfix.pt / ☎ +351 234 612 900