

Acessórios Calhas Perfuradas

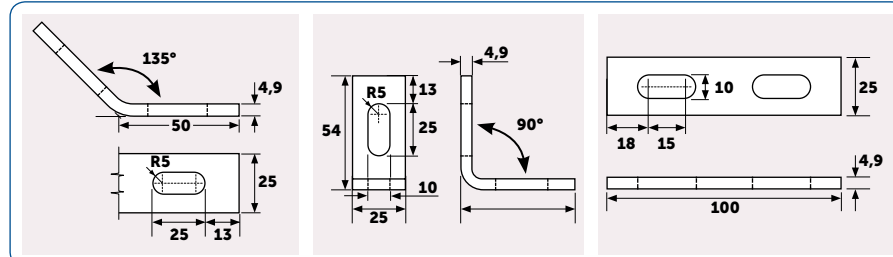


Esquadros

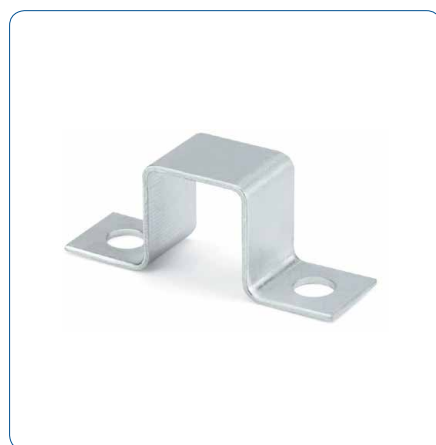
Descrição do Produto

Material: Aço Zincado

Dados técnicos



| CÓDIGO | DESCRIÇÃO | QTD. EMBALAGEM |
|--------------|---------------|----------------|
| 000960000054 | Esquadro 45° | 100 Uni. |
| 000960000055 | Esquadro 90° | 100 Uni. |
| 000960000056 | Esquadro 180° | 100 Uni. |

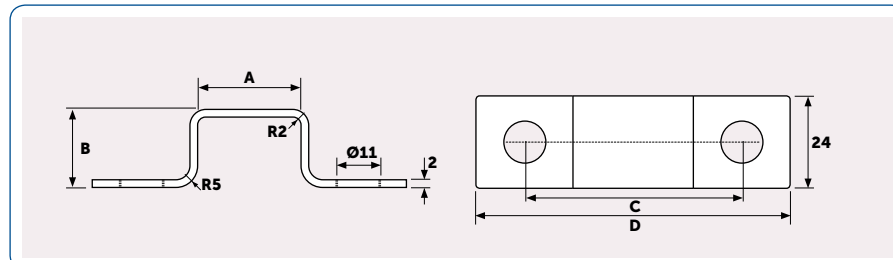


Abraçadeira p/ Calhas Perfuradas

Descrição do Produto

Material: Aço Zincado

Dados técnicos



| CÓDIGO | DESCRIÇÃO | A (mm) | B (mm) | C (mm) | D (mm) | QTD. EMBALAGEM |
|--------------|-------------------------------|--------|--------|--------|--------|----------------|
| 000960000057 | Abraçadeira p/ Calhas - 27/18 | 27 | 20 | 56 | 81 | 50 Uni. |
| 000960000058 | Abraçadeira p/ Calhas - 28/30 | 28 | 32 | 56 | 81 | 50 Uni. |
| 000960000059 | Abraçadeira p/ Calhas - 38/40 | 38 | 42 | 65 | 93 | 50 Uni. |

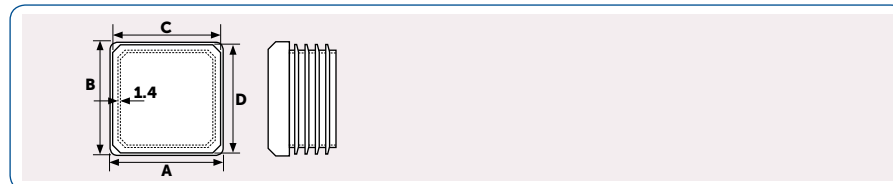


Tampas Plásticas p/ Calhas Perfuradas

Descrição do Produto

Material: Polipropileno

Dados técnicos



| CÓDIGO | DESCRIÇÃO | A (mm) | B (mm) | C (mm) | D (mm) | QTD. EMBALAGEM |
|--------------|------------------------|--------|--------|---------|---------|----------------|
| 000960000088 | Tampas Plásticas 27/18 | 30 | 20 | 28÷29 | 18÷19 | 100 Uni. |
| 000960000089 | Tampas Plásticas 28/30 | 30 | 30 | 28÷29 | 28÷29 | 100 Uni. |
| 000960000090 | Tampas Plásticas 38/40 | 40 | 40 | 38÷39 | 38÷39 | 100 Uni. |
| 000960000091 | Tampas Plásticas 41/21 | 41 | 21 | 36.5÷38 | 16.5÷18 | 100 Uni. |
| 000960000092 | Tampas Plásticas 41/41 | 41 | 41 | 36.5÷38 | 36.5÷38 | 100 Uni. |

PRINCIPAIS VANTAGENS

- ✓ Acessórios indicados para as calhas perfuradas

PRODUTOS ASSOCIADOS

Aparafusadoras

Luvas Proteção

Calçado Segurança