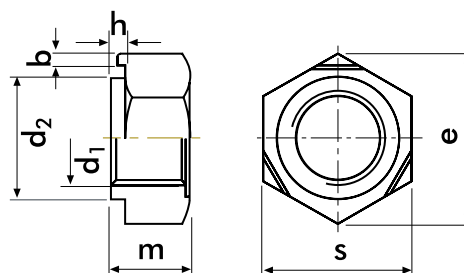


# DIN 929



Aço; Inox A2;  
Steel; Stainless Steel A2;  
Acero; Acero Inoxidable A2;  
Acier; Acier Inoxydable A2;  
Acciaio; Acciaio Inossidabile A2;

## Porca de soldar sextavada

Hexagon weld nuts | Tuercas hexagonales para soldar | Écrou hexagonal à souder | Dadi esagonali a saldare

d1	b	d2	h	m	s	e	peso/ weight/ peso/ poids/ peso - 1000pc/Kg
M3	0.80	4.50	0.55	3.0	7.5	8.95	0.78
M4	0.80	6.00	0.65	3.5	9.0	9.83	1.13
M5	0.80	7.00	0.70	4.0	10.0	10.95	1.73
M6	0.90	8.00	0.75	5.0	11.0	12.02	2.50
M7	0.90	9.00	0.80	5.5	12.0	13.14	3.24
M8	1.00	10.50	0.90	6.5	14.0	15.38	5.27
M10	1.25	12.50	1.15	8.0	17.0	18.74	9.58
M12	1.25	14.80	1.40	10.0	19.0	20.91	13.7
M14	1.50	16.80	1.80	11.0	22.0	24.27	21.3
M16	1.50	18.80	1.80	13.0	24.0	26.51	28.5

Outras medidas sob consulta | Other measures upon request | Otras medidas solo bajo encargo | Autres mesures sur demande | Altre misure a richiesta

Vários acabamentos. Peça-nos mais informações. | Surface treatment. Please ask us for more information. | Acabamientos variados. Pídenos más información. | Plusieurs finitions. Contactez-nous pour plus d'informations. | Ricopertura di superficie. A richiesta.



peças, pieces, piezas, pièces, pezzi